

# A TYPE 4LDK+2WIC

GRAND PALACE SHIMOITOUZU

## A1 3階

- 生活空間面積 125.99㎡ (38.11坪)
- 専有面積 81.37㎡ (24.61坪)
- バルコニー面積 23.25㎡ (7.03坪)
- ルーフバルコニー面積 21.37㎡ (6.46坪)

## 4・5・17・18階

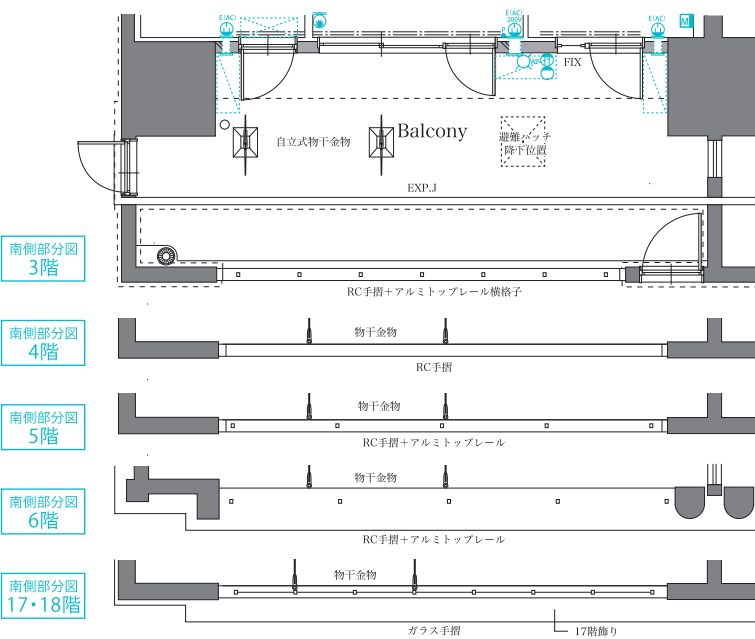
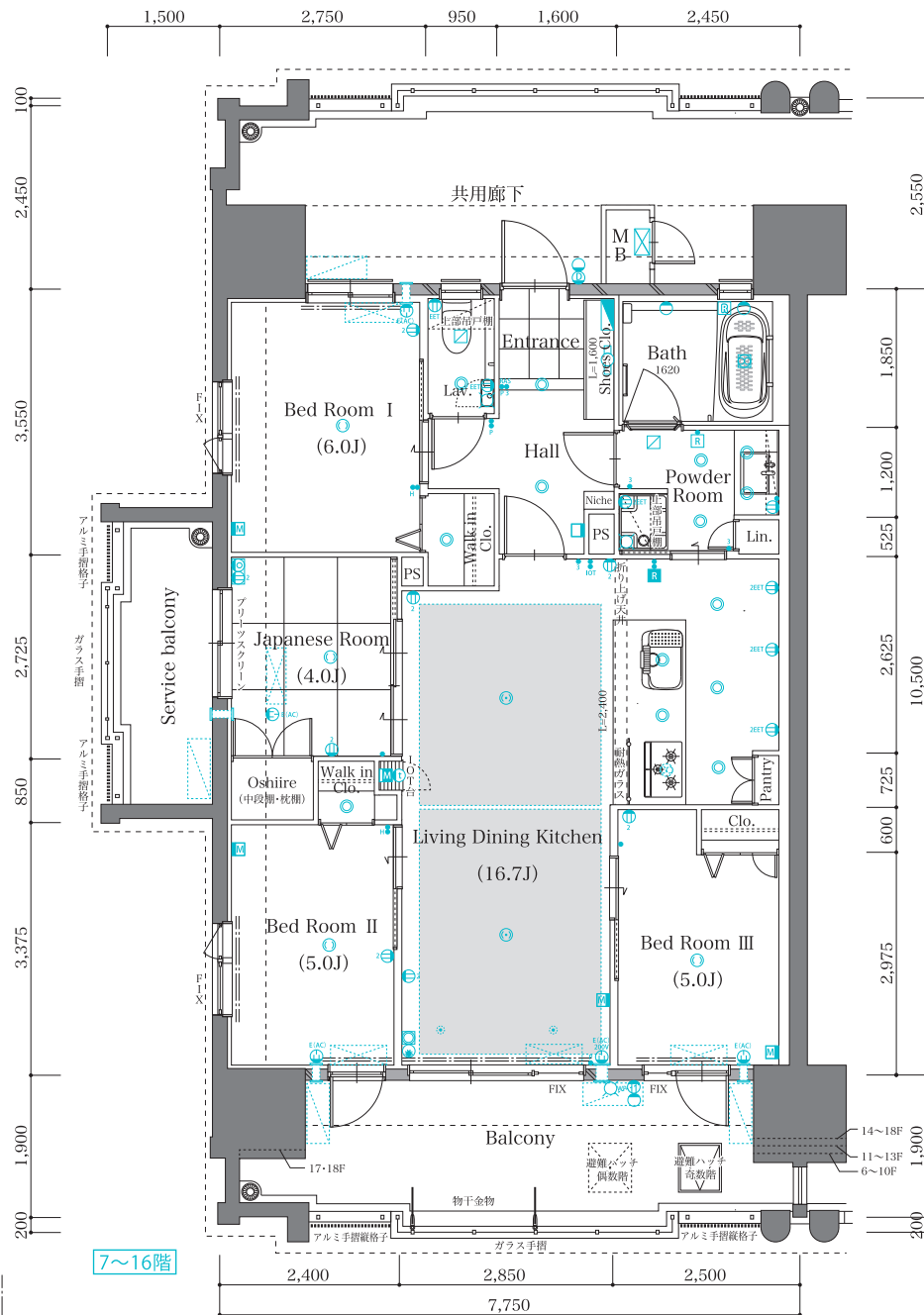
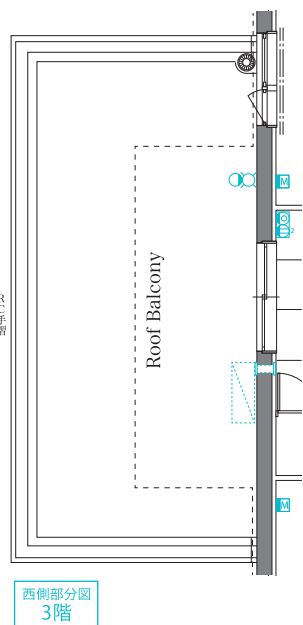
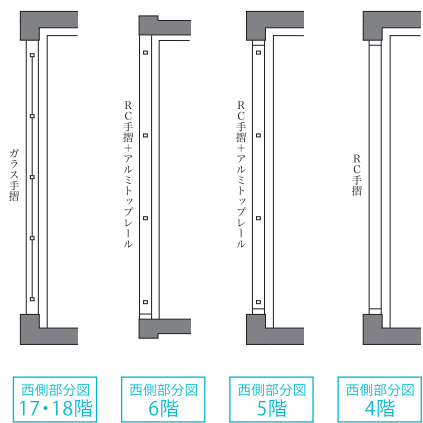
- 生活空間面積 103.11㎡ (31.19坪)
- 専有面積 81.37㎡ (24.61坪)
- バルコニー面積 15.50㎡ (4.68坪)
- サービスバルコニー面積 6.24㎡ (1.88坪)

## 6階

- 生活空間面積 102.35㎡ (30.96坪)
- 専有面積 81.37㎡ (24.61坪)
- バルコニー面積 14.98㎡ (4.53坪)
- サービスバルコニー面積 6.00㎡ (1.81坪)

## 7~16階

- 生活空間面積 102.21㎡ (30.91坪)
- 専有面積 81.37㎡ (24.61坪)
- バルコニー面積 15.04㎡ (4.54坪)
- サービスバルコニー面積 5.80㎡ (1.75坪)



|     |         |         |         |         |              |         |         |
|-----|---------|---------|---------|---------|--------------|---------|---------|
| 19F |         | G       | H       | EV hall | I            | J       |         |
| 18F | A       | B       | C       | EV hall | D            | E       | F       |
| 17F | A       | B       | C       | EV hall | D            | E       | F       |
| 16F | A       | B       | C       | EV hall | D            | E       | F       |
| 15F | A       | B       | C       | EV hall | D            | E       | F       |
| 14F | A       | B       | C       | EV hall | D            | E       | F       |
| 13F | A       | B       | C       | EV hall | D            | E       | F       |
| 12F | A       | B       | C       | EV hall | D            | E       | F       |
| 11F | A       | B       | C       | EV hall | D            | E       | F       |
| 10F | A       | B       | C       | EV hall | D            | E       | F       |
| 9F  | A       | B       | C       | EV hall | D            | E       | F       |
| 8F  | A       | B       | C       | EV hall | D            | E       | F       |
| 7F  | A       | B       | C       | EV hall | D            | E       | F       |
| 6F  | A       | B       | C       | EV hall | D            | E       | F       |
| 5F  | A       | B       | C       | EV hall | D            | E       | F       |
| 4F  | A       | B       | C       | EV hall | D            | E       | F       |
| 3F  | A1      | B1      | C1      | EV hall | sub entrance | E1      | F1      |
| 2F  | parking | parking | parking | parking | entrance     | parking | parking |
| 1F  | parking | parking | parking | parking | entrance     | parking | parking |

明るく風通しのよい3面採光の角住戸。  
トイレ、ユニットバスには、窓のあるタイプ。キッチンからの家事動線も機能的。



Scale 1/100