

C TYPE 3LDK + 2WIC

GRAND PALACE SHIMOITOUZU

C1 3階

- 生活空間面積 98.19㎡ (29.70坪)
- 専有面積 75.60㎡ (22.86坪)
- バルコニー面積 22.59㎡ (6.83坪)

4・5・17・18階

- 生活空間面積 91.05㎡ (27.54坪)
- 専有面積 75.60㎡ (22.86坪)
- バルコニー面積 15.45㎡ (4.67坪)

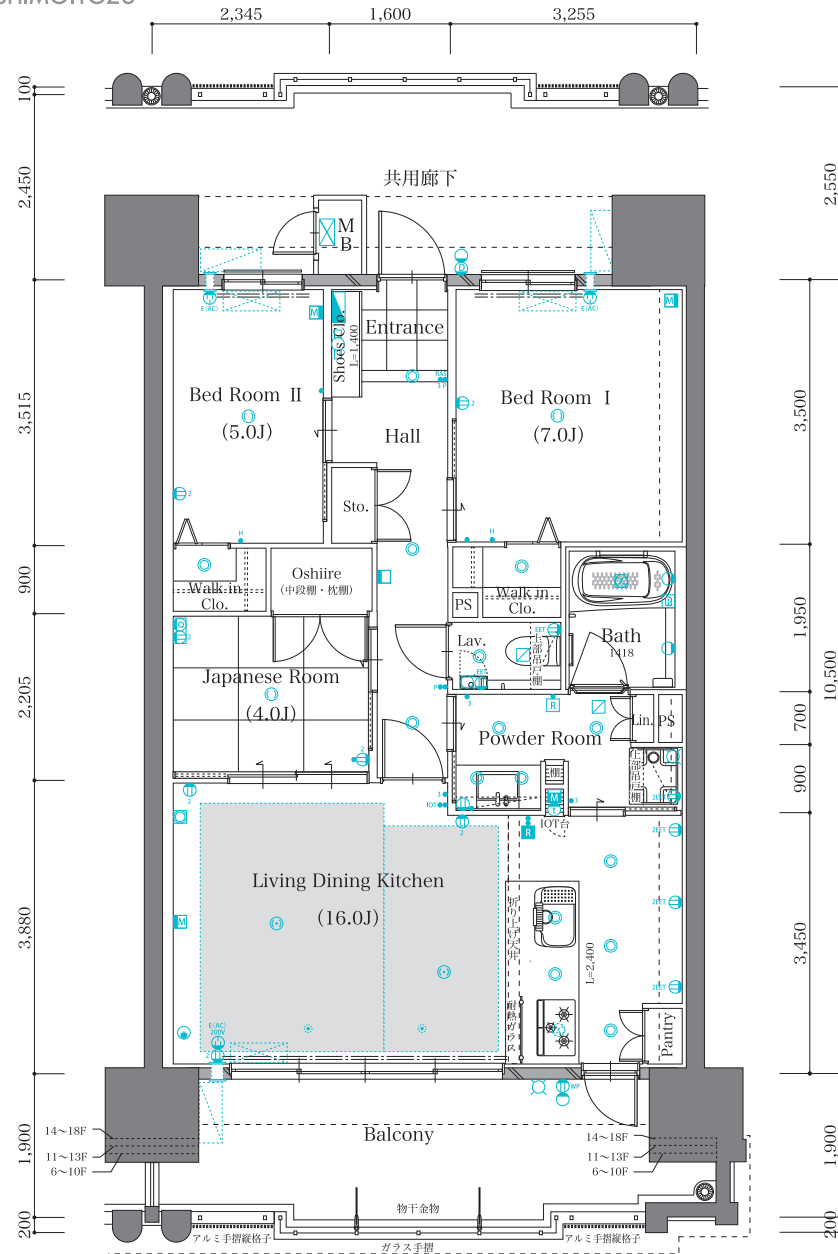
6階

- 生活空間面積 90.53㎡ (27.38坪)
- 専有面積 75.60㎡ (22.86坪)
- バルコニー面積 14.93㎡ (4.51坪)

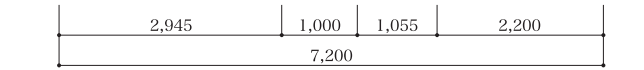
7~16階

- 生活空間面積 90.59㎡ (27.40坪)
- 専有面積 75.60㎡ (22.86坪)
- バルコニー面積 14.99㎡ (4.53坪)

	G	H	EV hall	I	J		
18F	A	B	C	EV hall	D	E	F
17F	A	B	C	EV hall	D	E	F
16F	A	B	C	EV hall	D	E	F
15F	A	B	C	EV hall	D	E	F
14F	A	B	C	EV hall	D	E	F
13F	A	B	C	EV hall	D	E	F
12F	A	B	C	EV hall	D	E	F
11F	A	B	C	EV hall	D	E	F
10F	A	B	C	EV hall	D	E	F
9F	A	B	C	EV hall	D	E	F
8F	A	B	C	EV hall	D	E	F
7F	A	B	C	EV hall	D	E	F
6F	A	B	C	EV hall	D	E	F
5F	A	B	C	EV hall	D	E	F
4F	A	B	C	EV hall	D	E	F
3F	A1	B1	C1	EV hall	community room	E1	F1
2F	parking	parking	parking	sub-entrance		parking	parking
1F	parking	parking	parking	entrance		parking	parking



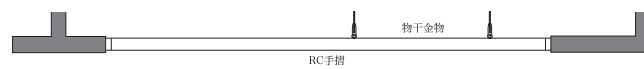
7~16階



南側部分図 3階



南側部分図 4階



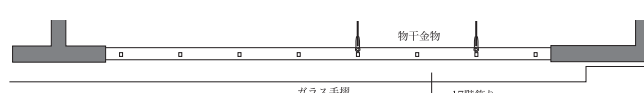
南側部分図 5階



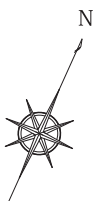
南側部分図 6階



南側部分図 17・18階



南側にリビング、また機能的な家事動線。
 リビングを見晴らす事ができる明るい対面キッチン。
 またキッチンには勝手口も完備。機能的な家事動線を実現した間取り。



Scale 1/100